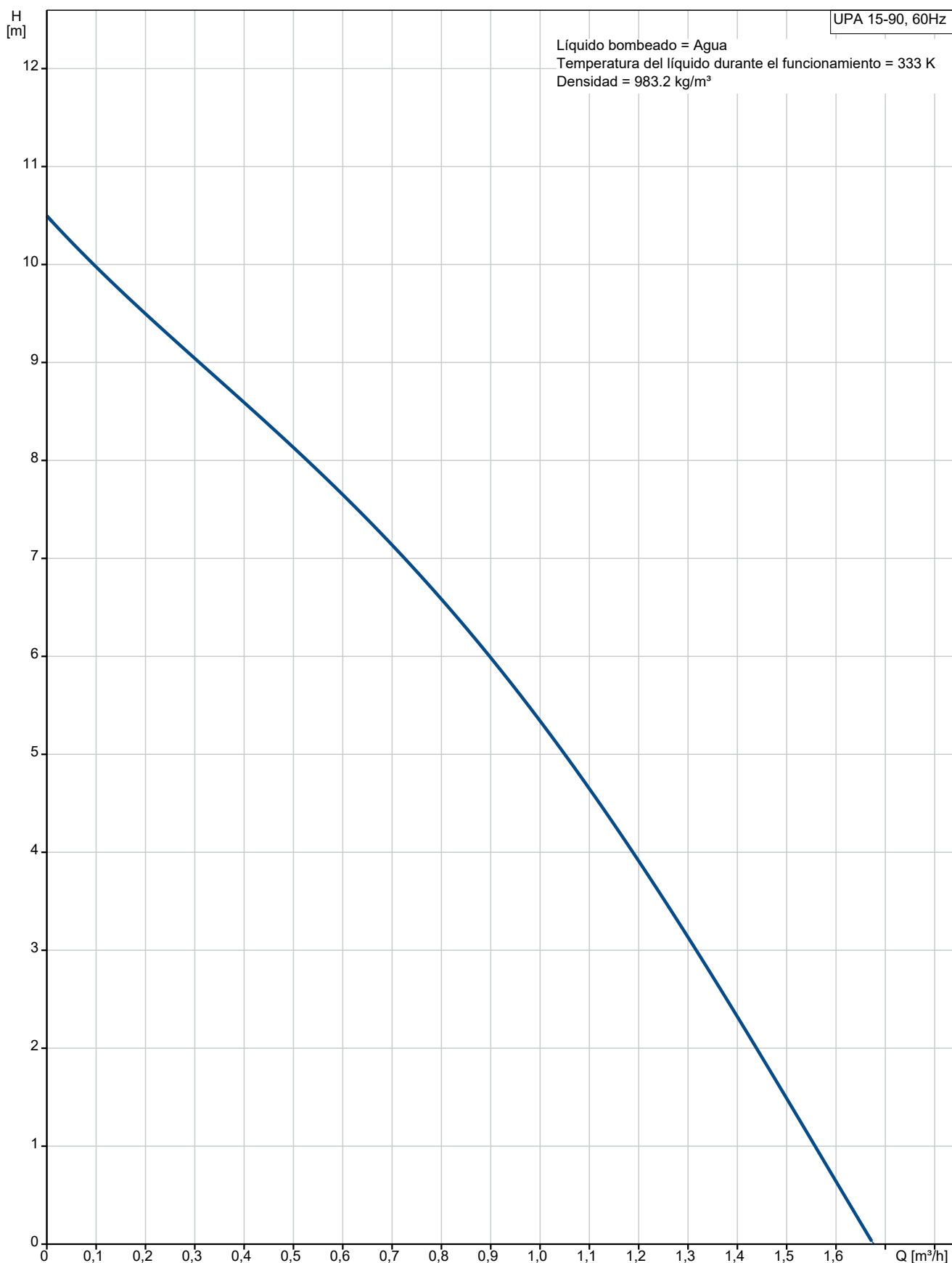


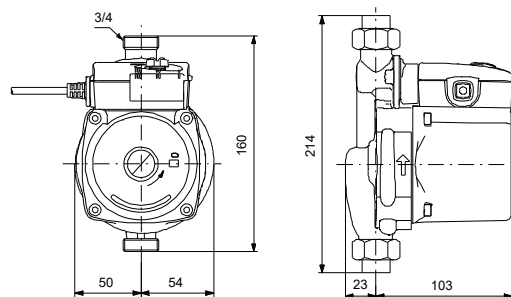
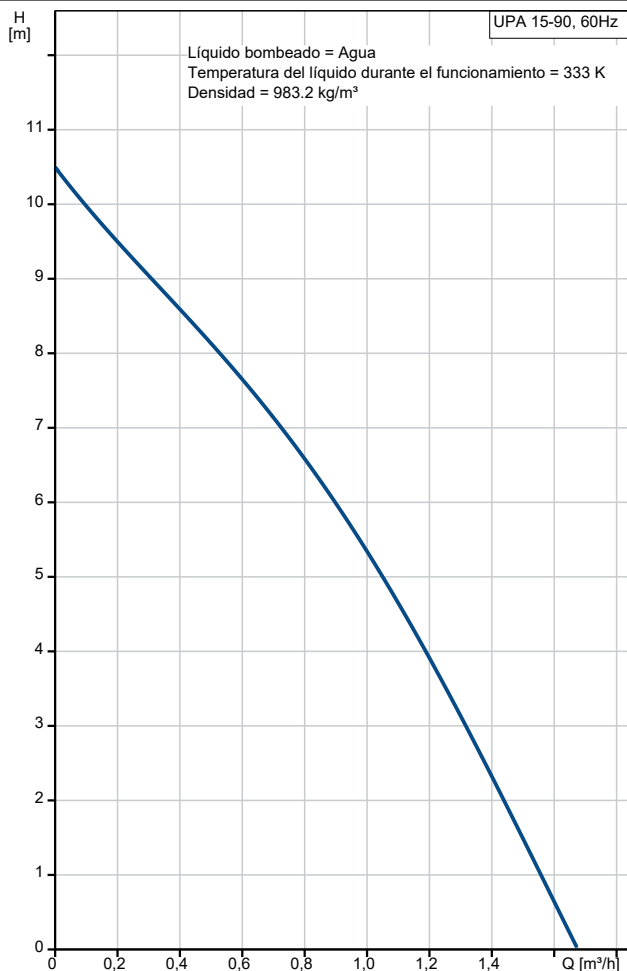
Contar	Descripción
1	<p><b>UPA 15-90</b></p>  <p>Advierta! la foto puede diferir del actual producto</p> <p>Código: Bajo pedido</p> <p>UPA 15-90 de Grundfos es un grupo de presión doméstico diseñado para el aumento de presión de agua potable suministrada desde una fuente externa en viviendas.</p> <p>Las bombas de aumento de presión UPA aumentan la presión del agua sanitaria para que esté disponible la presión requerida en duchas, grifos y otras tomas de agua.</p> <p>La bomba cuenta con puerto de entrada y salida de 3/4. La presión nominal de la bomba corresponde a PN 10 y presenta una longitud puerto a puerto de 160 mm.</p> <p>UPA 15-90 le proporciona la comodidad de una presión de agua constante con arranque y parada automáticos. Esto se controla mediante el interruptor de caudal integrado, que garantiza un arranque/parada óptimo de la bomba de aumento de presión según la demanda.</p> <p>El diseño es sólido y los materiales, resistentes a la corrosión, junto con la carcasa de boba de hierro fundido con revestimiento por cataforesis garantizan una larga vida útil.</p> <p>La bomba es del tipo de rotor encapsulado, es decir, la bomba y el motor forman una unidad integral sin cierre.</p> <p>Esta bomba debe instalarse siempre con un eje motor horizontal.</p> <p>Este grupo de presión cuenta con motor de jaula de ardilla asíncrono de dos polos con protección de impedancia integrada y a prueba de cortocircuitos.</p> <p>Los rodamientos se lubrican con el líquido bombeado.</p> <p>Estas características constructivas garantizan un funcionamiento que no requiere mantenimiento.</p> <ul style="list-style-type: none"> <li>• Interruptor de caudal integrado: arranque y parada automáticos según la demanda</li> <li>• Bajo nivel de ruido</li> <li>• Sencilla instalación: grupo de presión en línea listo para usar</li> <li>• Válvula antirretorno integrada</li> <li>• Resistencia a la corrosión mejorada</li> <li>• Protección de motor integrada</li> </ul> <p>Paneles control:</p> <p>Interruptor caudal Sí/No: Y</p> <p>Líquido:</p> <p>Líquido bombeado: Agua</p> <p>Rango de temperatura del líquido: 275 .. 368 K</p> <p>Temperatura del líquido durante el funcionamiento: 333 K</p> <p>Densidad: 983.2 kg/m³</p> <p>Técnico:</p> <p>Clase TF: 95</p>

Contar	Descripción
	<p><b>Materiales:</b></p> <p>Carcasa de la bomba: Hierro fundido</p> <p>Impulsor: Composite PP</p> <p><b>Instalación:</b></p> <p>Maximum ambient temperature: 313 K</p> <p>Presión de trabajo máxima: 1000 kPa</p> <p>Tipo de conexión: G</p> <p>Conexión de tubería: 3/4</p> <p>Presión nominal para la conexión: PN 10</p> <p>Longitud puerto a puerto: 160 mm</p> <p><b>Datos eléctricos:</b></p> <p>Potencia de entrada máx.: 120 W</p> <p>Frecuencia de red: 60 Hz</p> <p>Tensión nominal: 1 x 115 V</p> <p>Corriente en velocidad 3: 1 A</p> <p>Tamaño condensador - Funcionamiento: 12 µF</p> <p>Grado de protección (IEC 34-5): X2D</p> <p>Clase de aislamiento (IEC 85): H</p> <p>Enchufe: US plug 115V</p> <p><b>Otros:</b></p> <p>Peso bruto: 2.82 kg</p> <p>Volumen de transporte: 0.004 m³</p>

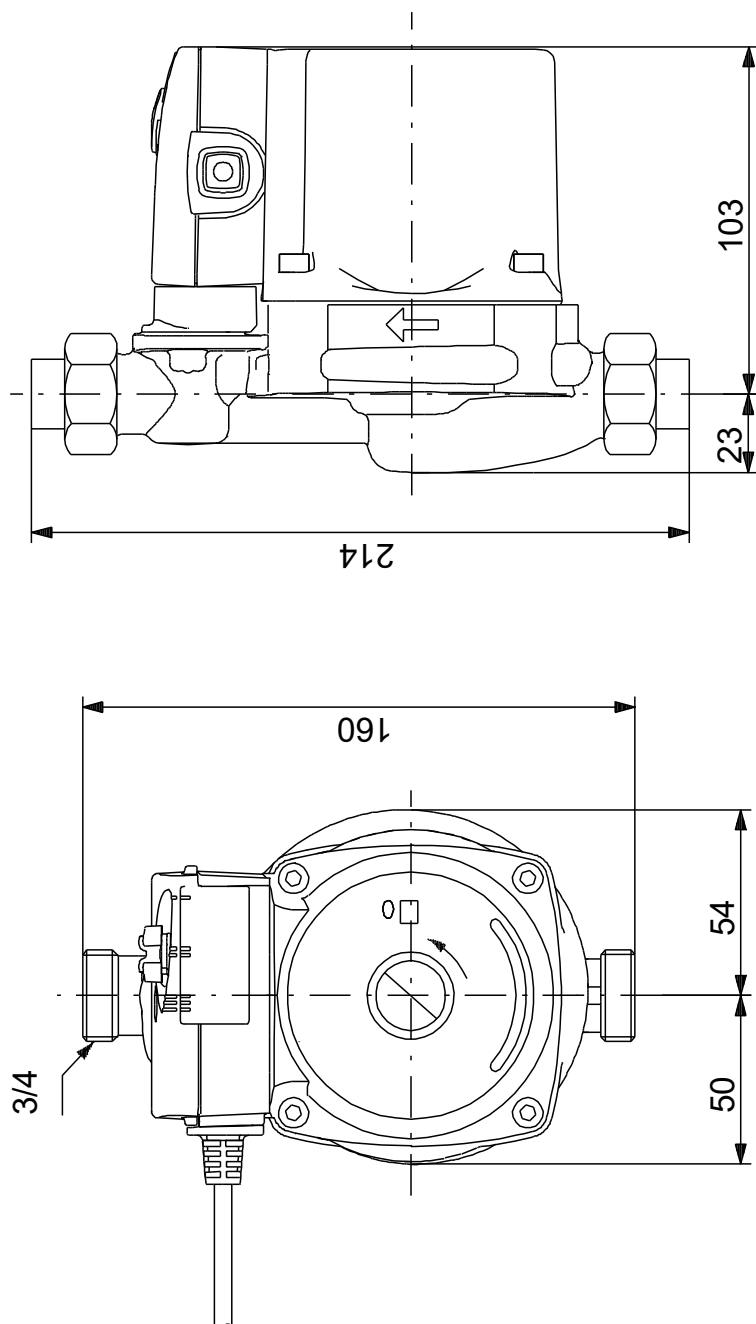
## Bajo pedido UPA 15-90 60 Hz



Descripción	Valor
<b>Información general:</b>	
Producto::	UPA 15-90
Código::	Bajo pedido
Número EAN::	Bajo pedido
Precio:	
<b>Técnico:</b>	
N.º de velocidad:	1
Altura máx.:	9 m
Clase TF:	95
<b>Materiales:</b>	
Carcasa de la bomba:	Hierro fundido
Impulsor:	Composite PP
<b>Instalación:</b>	
Maximum ambient temperature:	313 K
Presión de trabajo máxima:	1000 kPa
Tipo de conexión:	G
Conexión de tubería:	3/4
Presión nominal para la conexión:	PN 10
Longitud puerto a puerto:	160 mm
<b>Líquido:</b>	
Líquido bombeado:	Agua
Rango de temperatura del líquido:	275 .. 368 K
Temperatura del líquido durante el funcionamiento:	333 K
Densidad:	983.2 kg/m³
<b>Datos eléctricos:</b>	
Potencia de entrada máx.:	120 W
Frecuencia de red:	60 Hz
Tensión nominal:	1 x 115 V
Corriente en velocidad 3:	1 A
Tamaño condensador - Funcionamiento:	12 µF
Grado de protección (IEC 34-5):	X2D
Clase de aislamiento (IEC 85):	H
Protección de motor integrada:	NINGUNA
Protec. térmica:	Protección por impedancia
Enchufe:	US plug 115V
<b>Paneles control:</b>	
Interruptor caudal Sí/No:	Y
<b>Otros:</b>	
Peso bruto:	2.82 kg
Volumen de transporte:	0.004 m³



## Bajo pedido UPA 15-90 60 Hz



Nota: todas las unidades están en [mm] a menos que se indiquen otras. Exención de responsabilidad: este esquema dimensional simplificado no muestra todos los detalles.